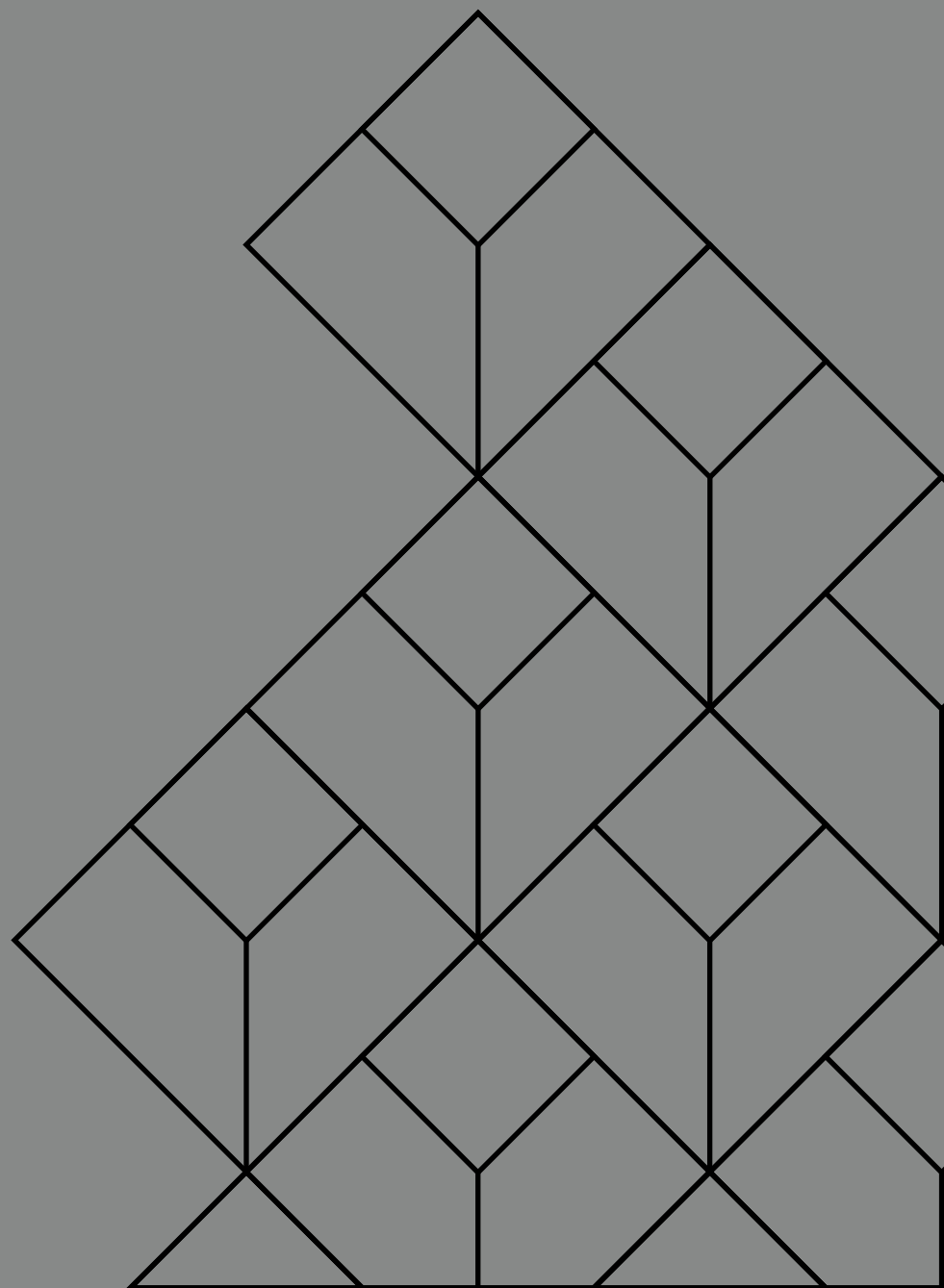


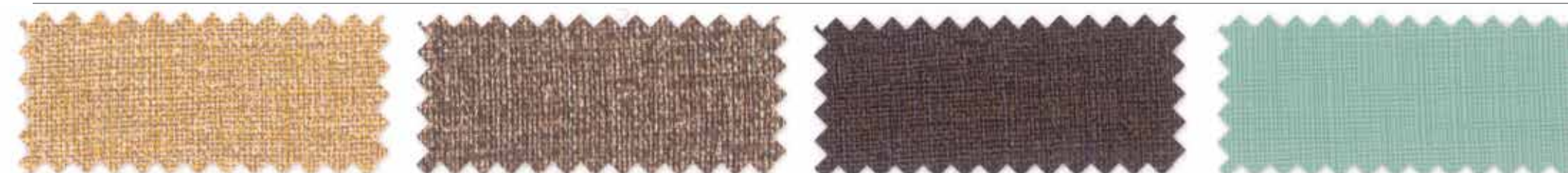
SERIE 1

ALEXANDER / BIANCA
GRETA / MELANIA
LENNON / ORSON / TIAGO



YECOL

ORSON



C/ TIERRA

C/ MARRÓN

C/ CAFÉ

C/ AGUA MARINA



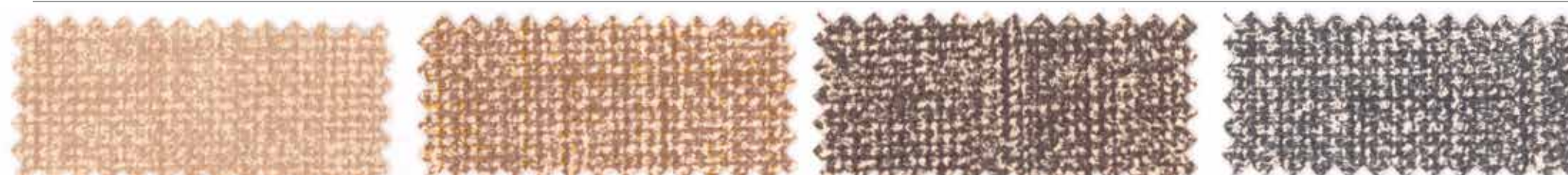
C/ TURQUESA

C/ AZUL

C/ PLATA

C/ GRIS

TIAGO

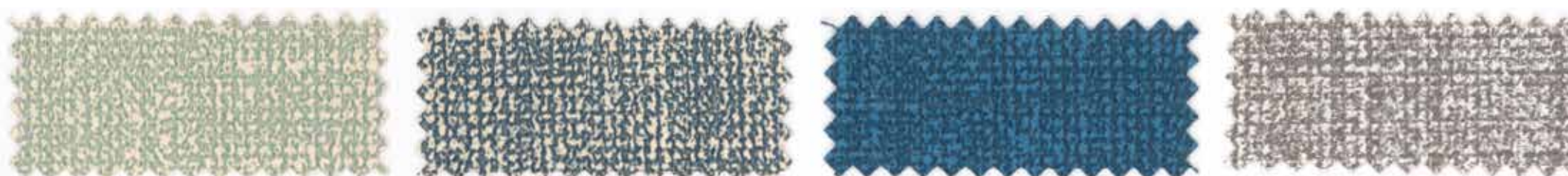


C/ PIEDRA

C/ TIERRA

C/ MARRÓN

C/ CAFÉ



C/ AGUA MARINA

C/ AZUL

C/ AZAFATA

C/ PLATA

ORSON

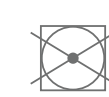
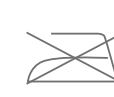
FICHA TÉCNICA:

Composición / Composition: 2% VINYL ACRYLIC - 80% PVC - 18% PES

Ancho / Width: 142 cms. ± 2 cm.

Peso m.lineal / Weight: 500 gr. m2 ±3%

Resistencia a la abrasión / Martindale test: >50.000 ciclos (ISO 12947-2)



TIAGO

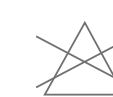
FICHA TÉCNICA:

Composición / Composition: 2% VINYL ACRYLIC - 80% PVC - 18% PES

Ancho / Width: 142 cms. ± 2 cm.

Peso m.lineal / Weight: 500 gr. m2 ±3%

Resistencia a la abrasión / Martindale test: >50.000 ciclos (ISO 12947-2)



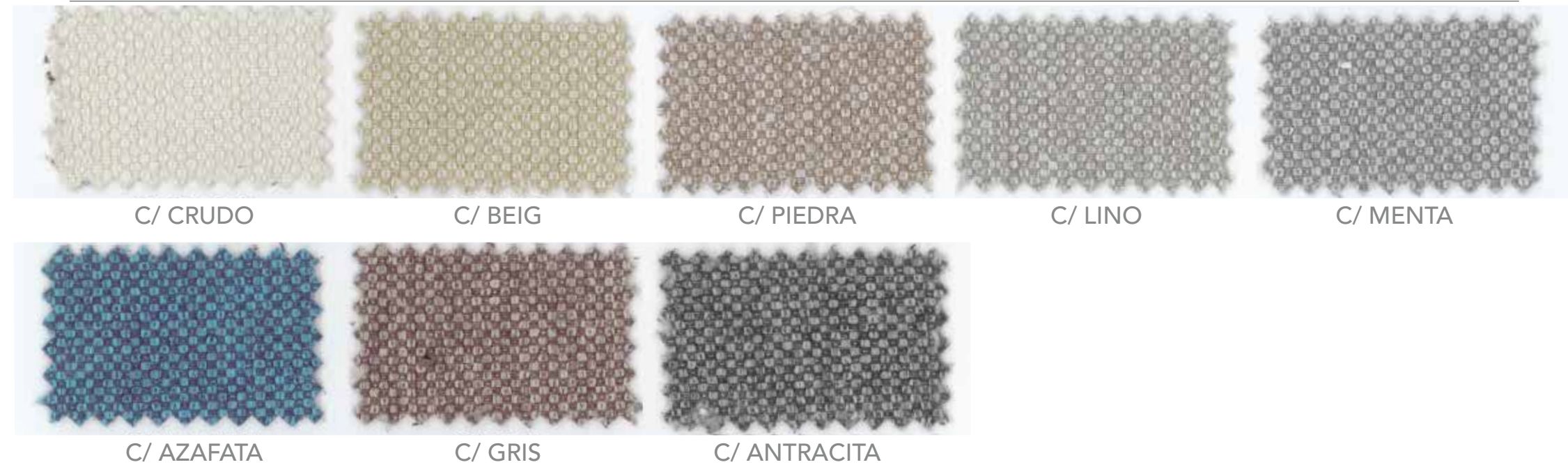
ALEXANDER



BIANCA



GRETA



MELANIA



LENNON



ALEXANDER



FICHA TÉCNICA:
 Composición / Composition: 100%Poliéster (PES)
 Ancho / Width: 146 cms. ± 2 cm.
 Peso m.lineal / Weight: 300 gr. m2 ±3% gr.
 Resistencia a la abrasión / Martindale test: >45.000 ciclos (ISO 12947/1-2)



BIANCA



FICHA TÉCNICA:
 Composición / Composition: 100%Poliéster (PES)
 Ancho / Width: 142 cms. ± 2 cm.
 Peso m.lineal / Weight: 400 gr. m2 ±3% gr.
 Resistencia a la abrasión / Martindale test: >25.000 ciclos (ISO 12947/1-2)



GRETA



FICHA TÉCNICA:
 Composición / Composition: 100%Poliéster (PES)
 Ancho / Width: 142 cms. ± 2 cm.
 Peso m.lineal / Weight: 310 gr. m2 ±3% gr.
 Resistencia a la abrasión / Martindale test: >30.000 ciclos (ISO 12947-2)



MELANIA



FICHA TÉCNICA:
 Composición / Composition: 100% Poliéster (PES)
 Ancho / Width: 143 cms. ± 2 cm.
 Peso m.lineal / Weight: 350 gr. m2 ±3%
 Resistencia a la abrasión / Martindale test: >30.000 ciclos (ISO 12947-2)



LENNON



FICHA TÉCNICA:
 Composición / Composition: 100% Poliéster (PES)
 Ancho / Width: 142 cms. ± 2 cm.
 Peso m.lineal / Weight: 260 gr. m2 ±3%
 Resistencia a la abrasión / Martindale test: >25.000 ciclos (ISO 12947-1,2)

